

Interkommunales

Geographisches Informationssystem



Fachforum 3

Projektrückblick

Milestones

- 07.2002:** Stellenbesetzung
- 08.2002:** Vertrag zur Datennutzung mit dem Bayerischen Landesvermessungsamt
- 09.2002:** Entwicklung eines **flexiblen Geo-Datenmodells**
- 10.2002:** System- und Datentechnische Vorarbeiten
- 11.2002:** Kooperationsvereinbarung mit der Fa. ESRI
Kooperation mit der Fa. Microsoft
→ **Systembeschaffung**
- 12.2002:** Einrichtung des IKGIS-Geodatenservers
- 01.2003:** Verhandlungen mit der Bayerischen Vermessungsverwaltung

Milestones

- 02.2003:** Beginn **Produktivbetrieb der Geodatenbank**
- Laufend:** Installation der IKGIS-Zugänge
- 06.2003:** Landkreis Cham ist Preisträger beim bayerischen Wettbewerb "Innovative Verwaltung / E-Government"
- 07.2003:** DFK liegt erstmalig für den gesamten Landkreis flächendeckend vor
- 08.2003:** **Testdatenvereinbarung für die kreisangehörigen Kommunen** mit der Bayerischen Vermessungsverwaltung
- 08.2003:** **Rahmenvereinbarung** zwischen Bayer. Gemeindetag und Vermessungsverwaltung

Milestones

- 12.2003:** **Anschluss aller beteiligten Stellen an das IkGIS-Cham** (mehr als 200 Arbeitsplätze)
- 12.2004:** Einführung des **ALB-Onlinezugriffs** für das Landratsamt-Cham
- 02.2004:** **1. IkGIS-Schulungsblock** mit 150 Teilnehmern (Basisschulung)
- 03.2004:** Abschluss einer Diplomarbeit zum IkGIS-Cham in Kooperation mit der TU München
- 03.2004:** Fertigstellung des „Leitfadens für kommunale GIS-Einsteiger“
- 07.2004:** **Alle kreisangehörigen Kommunen beteiligen sich am IkGIS-Cham**

Milestones

- 08.2004:** **Rahmenvereinbarung** zwischen Bayer. Landkreistag und Vermessungsverwaltung
- 09.2004:** Kooperationsvereinbarung mit der Fa. CAS Ingenieurbüro für Datentechnik
→ **Fachschalenbeschaffung**
- 10.2004:** Erarbeitung und Abschluss einer **10-jährigen GIS-Vereinbarung** mit den beteiligten Stellen
- 11.2004:** **2. IkGIS-Schulungsblock** mit 90 Teilnehmern (Basis- und Aufbauschulung)
- 01.2005:** **Ende des Pilotprojektes IkGIS-Cham**
→ Übergang zum Produktivbetrieb

Milestones

- Seit 01.2005:** Diplomarbeit zum IKGIS-Cham in Kooperation mit der TU München
- 02.2004:** Aktualisierung der Daten des Bayerischen Landesvermessungsamtes
- 03.2004:** Fertigstellung des „Leitfadens zur Datenqualität Datenqualität für Planungsbüros und Behörden“
- 04.2004:** Entwicklung eines benutzerabhängigen, datenbankbasierten **ALB-Zugriffs für die IKGIS-Partner via ADS**
→ Pilot für künftiges ALB-Hosting

... to be continued !

Milestones

Laufend:

- **Fachveröffentlichungen**

(Kommune21, Der Bayerische Bürgermeister, ArcAktuell, GeoBIT, etc.)

- **Fachvorträge**

(Bayer. Vermessungsverwaltung, TU München, FH München, BOL-Kongress, Systems, etc.)

- **Vorlesungen**

(TU München)

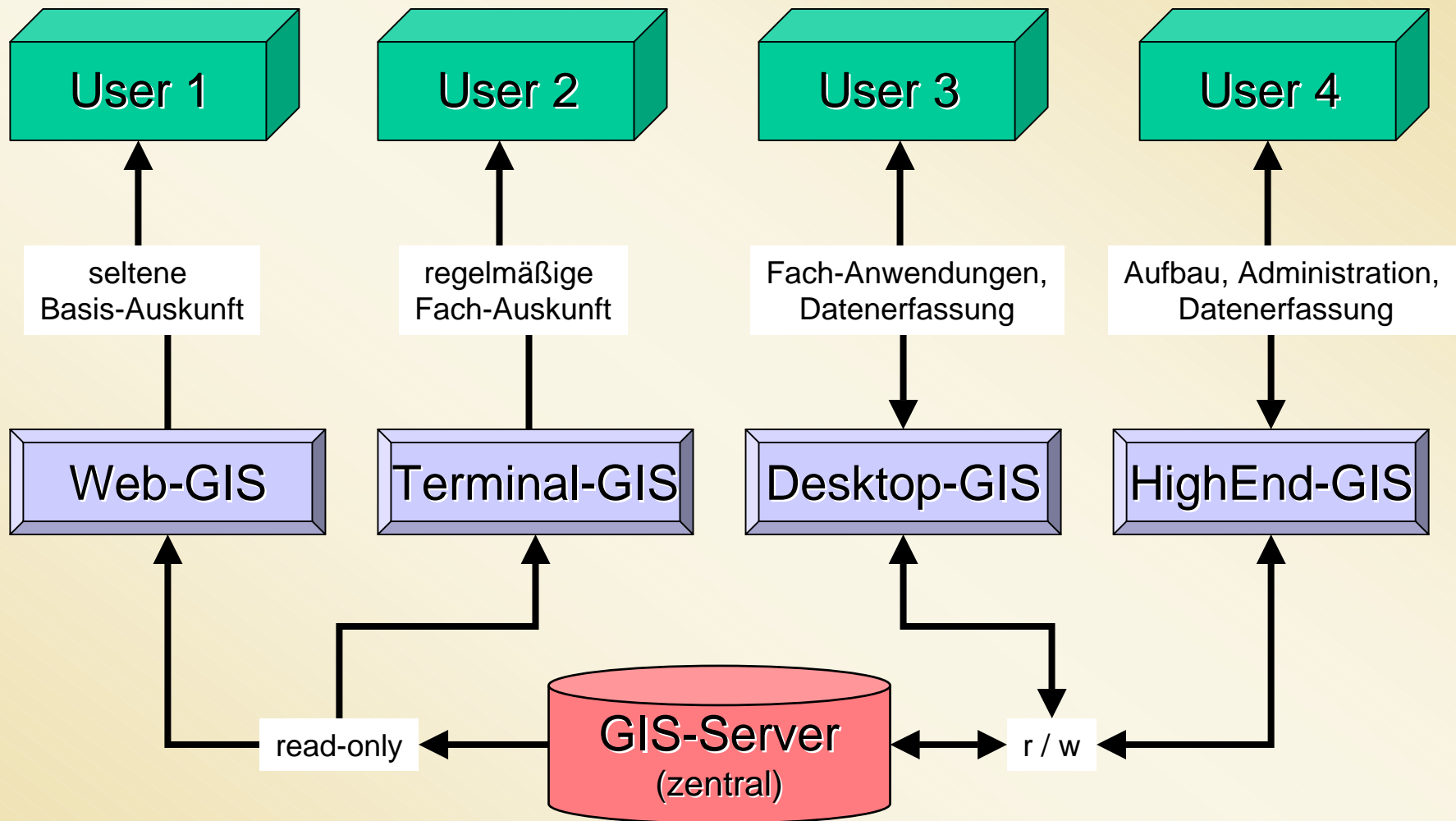
- **Pilotanwender** für Industrie und Verwaltung

Technisches Konzept

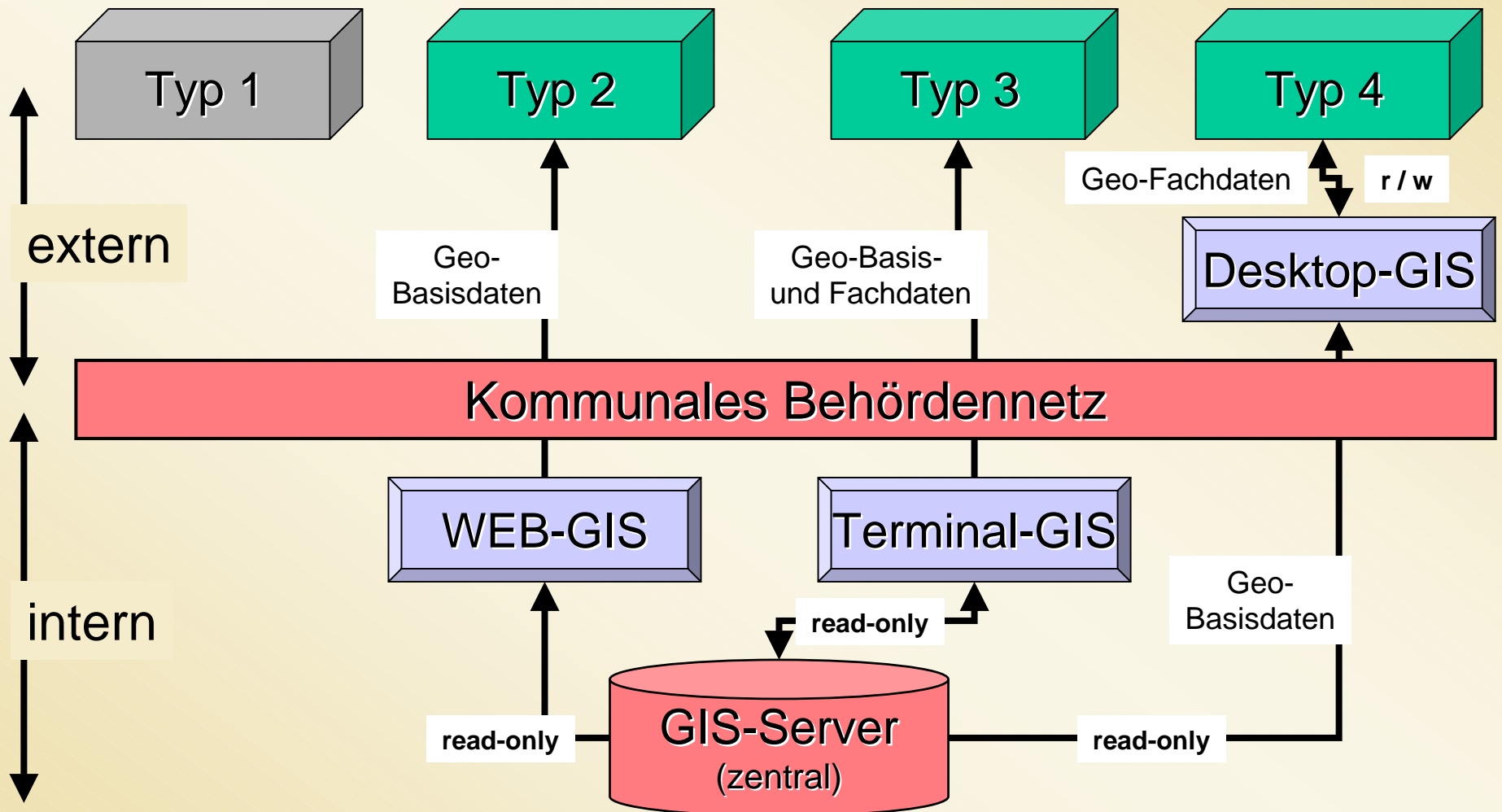
Stand 04.2005



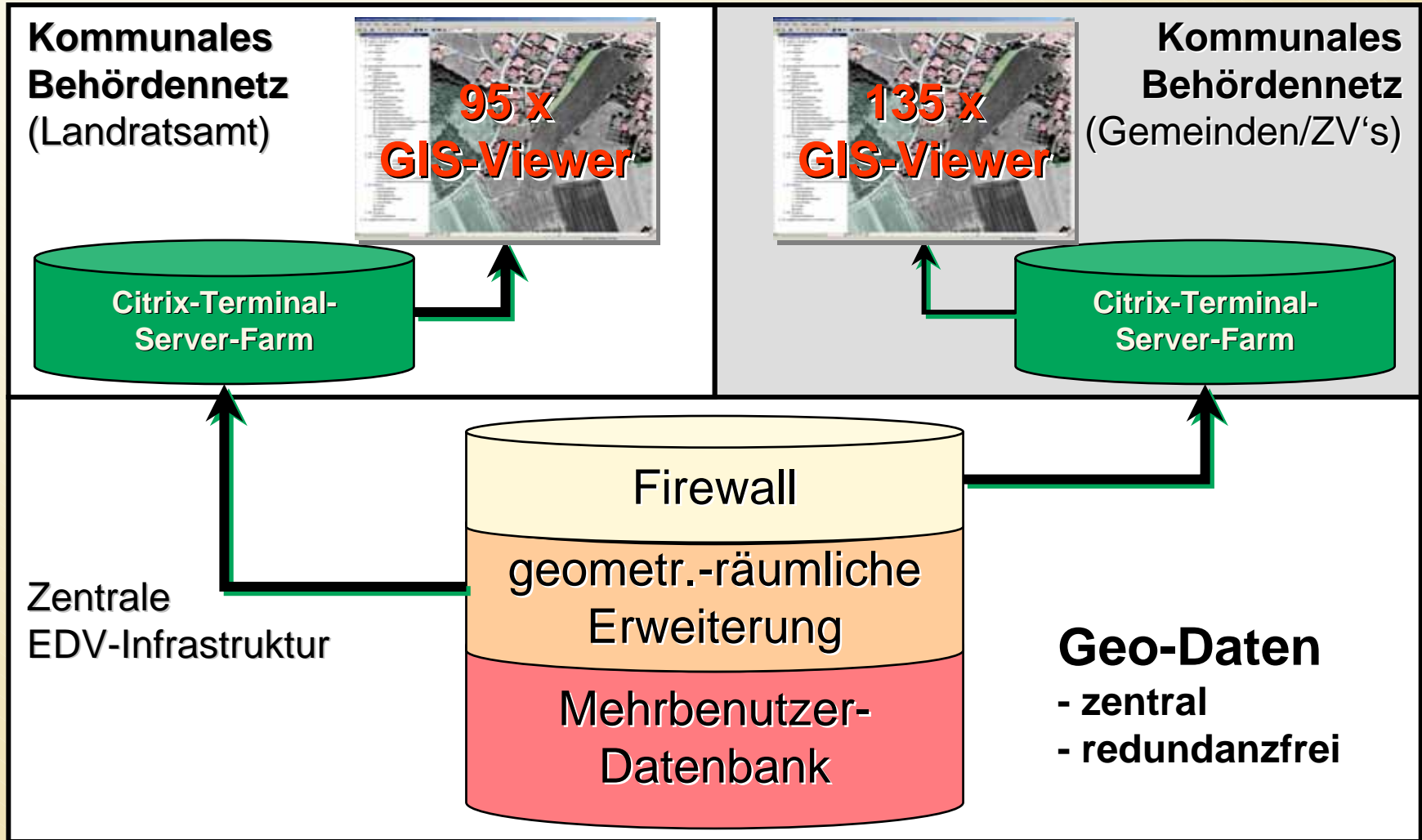
Konzeptansatz (LRA)



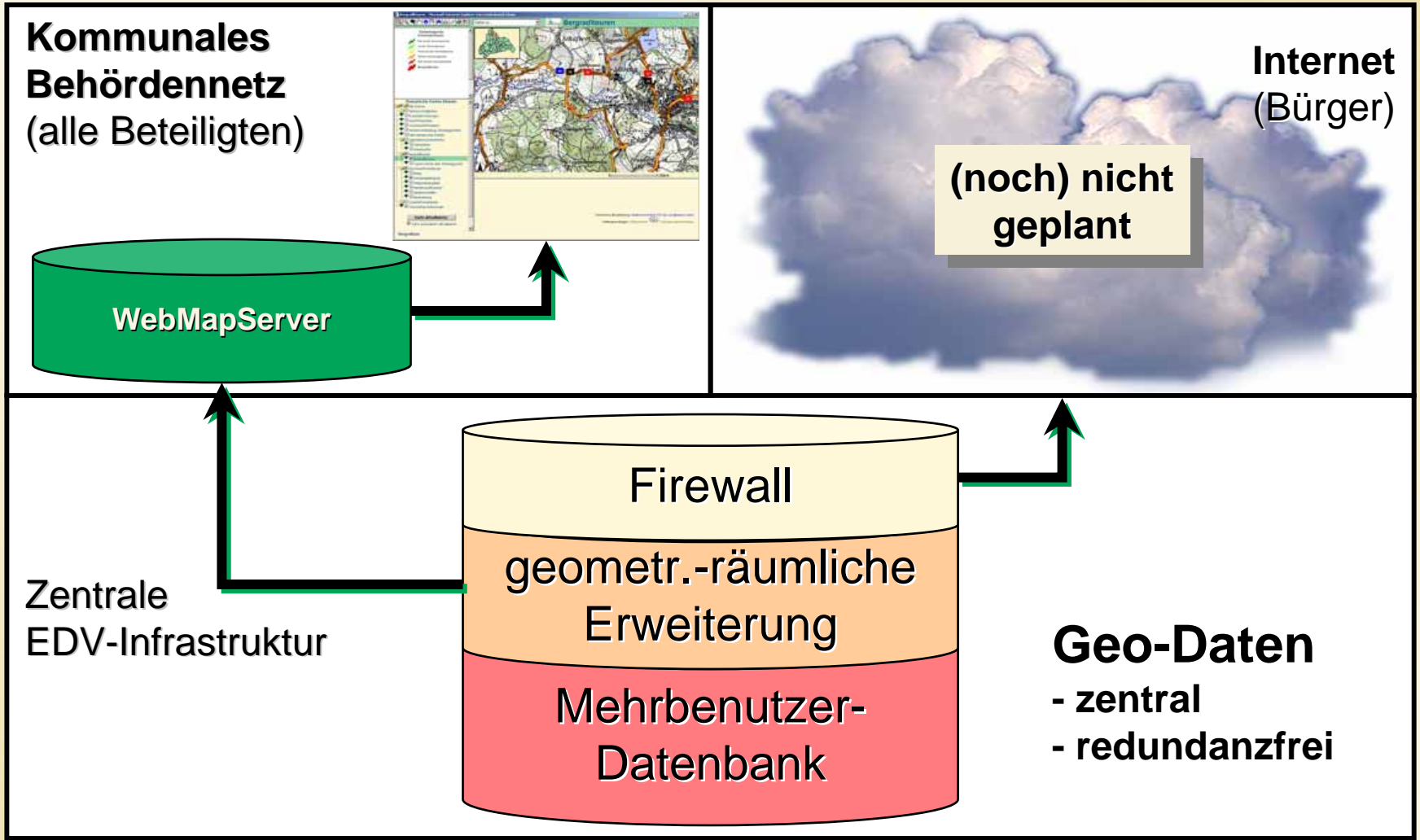
Konzeptansatz für Partner



Primäranbindung via TS

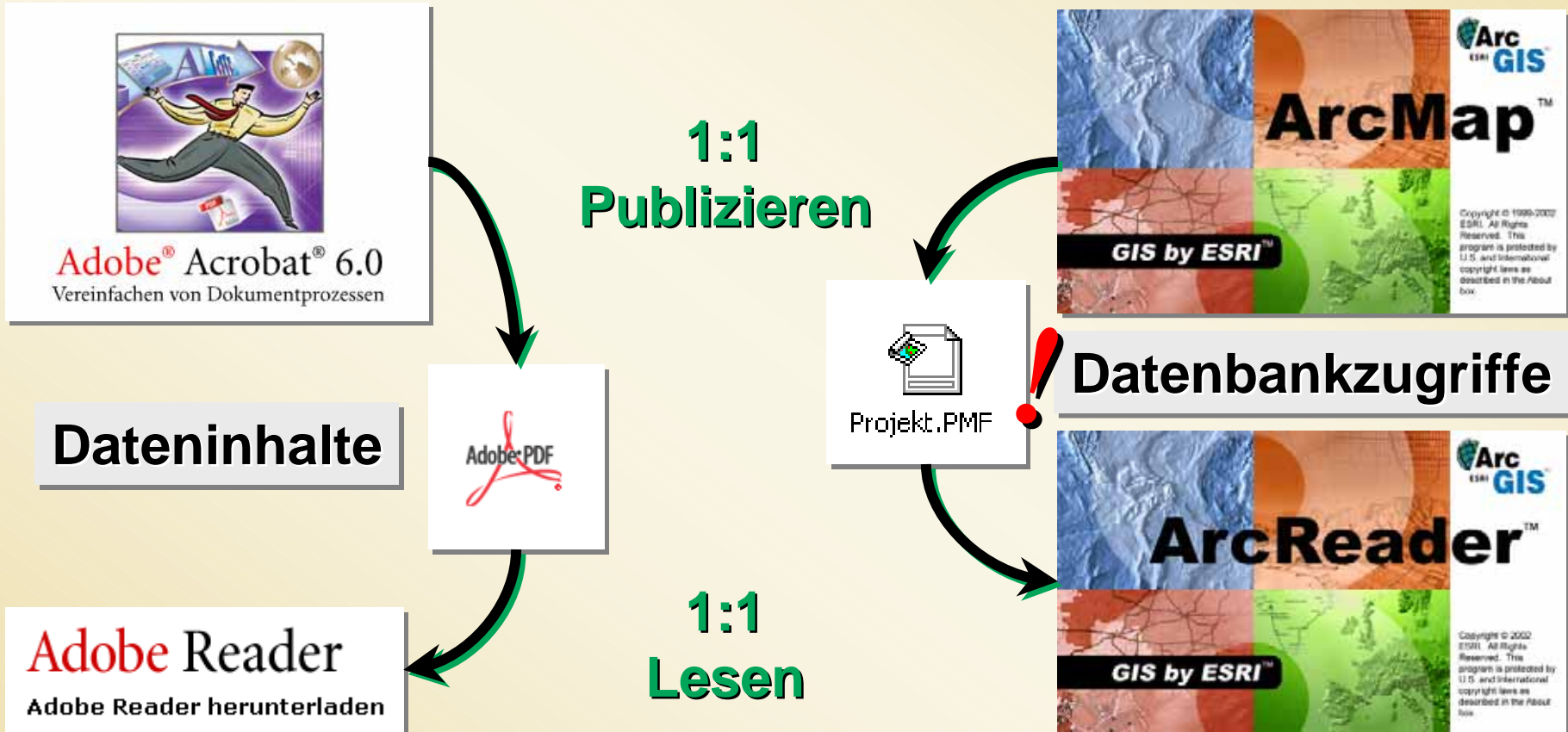


Sekundäranbindung via WebMap



Philosophie

„Terminal-GIS-Viewer“



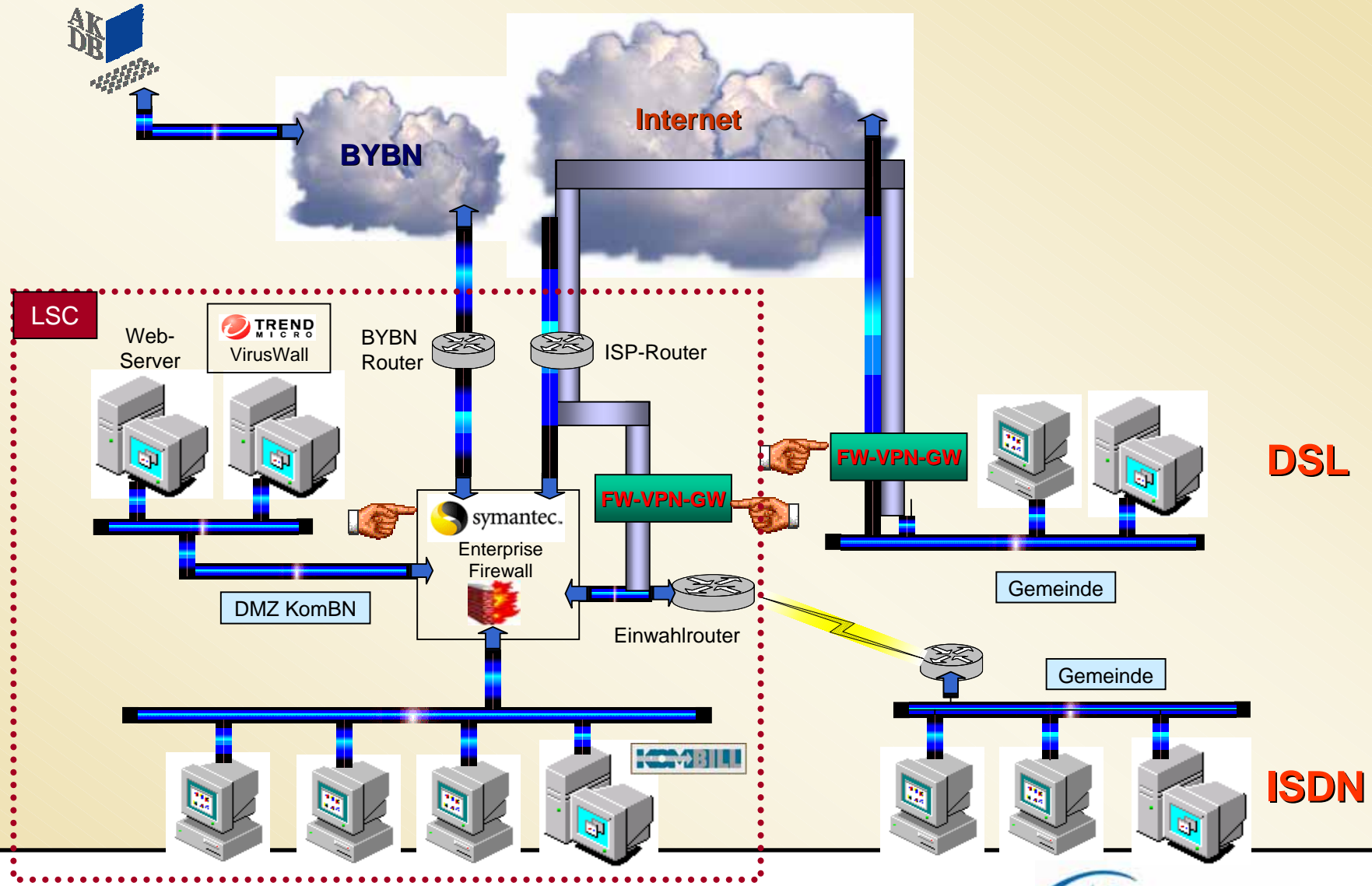
Strategische Entscheidung „Terminalserver“

Web-GIS versus Terminal-GIS ?

- **Citrix-TS-Infrastruktur** war bereits vorhanden.
- **Web-GIS-Applikationen** sind aufwändiger und nicht spontan ableitbar (höherer Entwicklungsaufwand).
- **TS-Performance- und Druckerprobleme** konnten nachhaltig gelöst werden (inzwischen deutliche Vorteile bei Performance und Funktionalität).
- **Stabiler Betrieb** seit Anfang 2003

Entscheidend
„GIS-Integration in die
vorhandene
Netzinfrastruktur“

KomBN – Landkreis Cham



Aktuelle GIS-Projekte

Projekt

„Digitalisierung der vorhandenen Bauleitplanungsunterlagen“

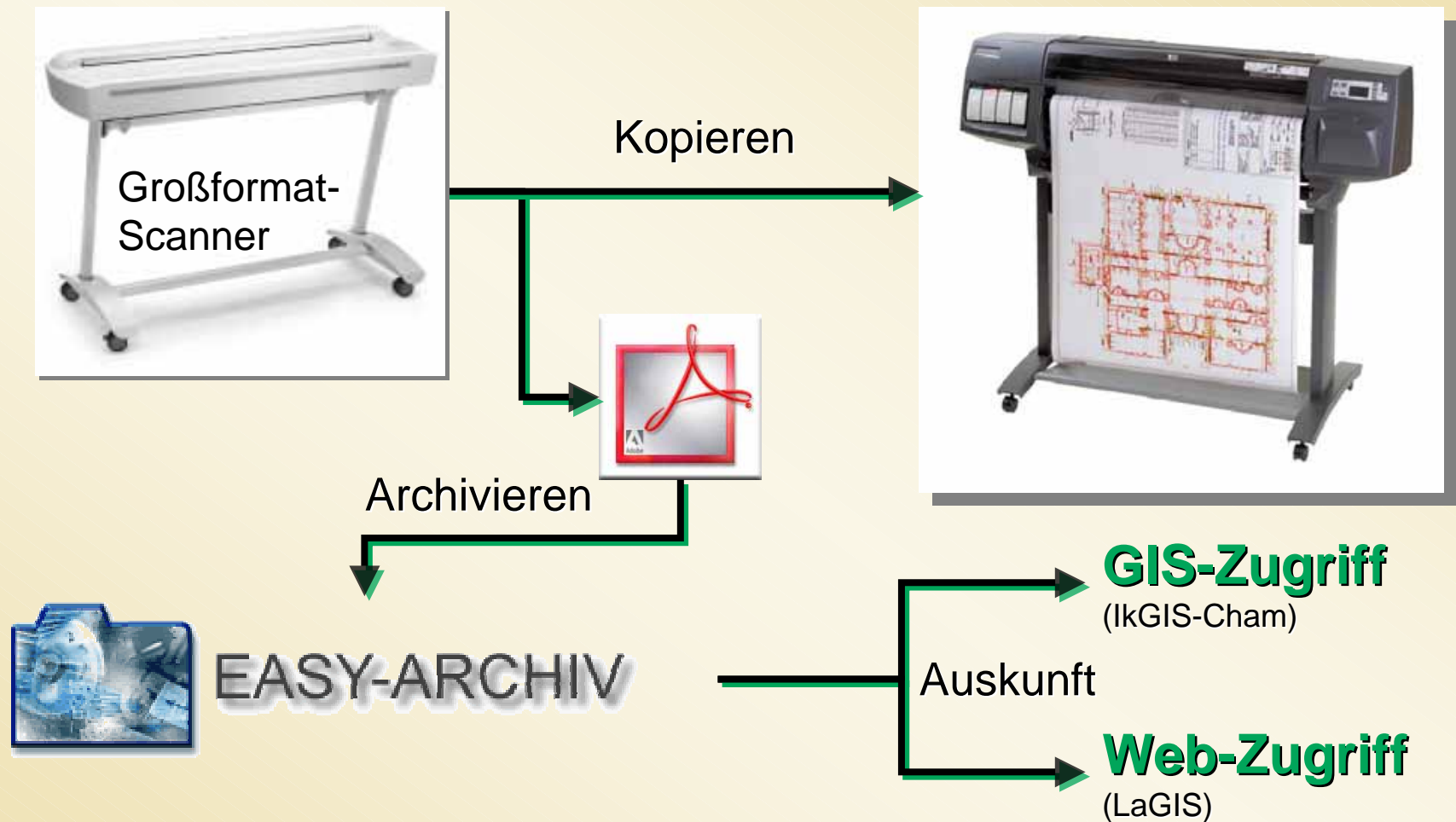
ca. 200 Ortsabrundungssatzungen (aktueller Status)

ca. 800 Bebauungspläne (mit Änderungen)

ca. 300 Flächennutzungspläne (mit Änderungen)

Integrationsbeispiel „Archivierung der Bauleitplanung“

Workflow



Offene Baustelle „Liegenschaftsbuch“ ...

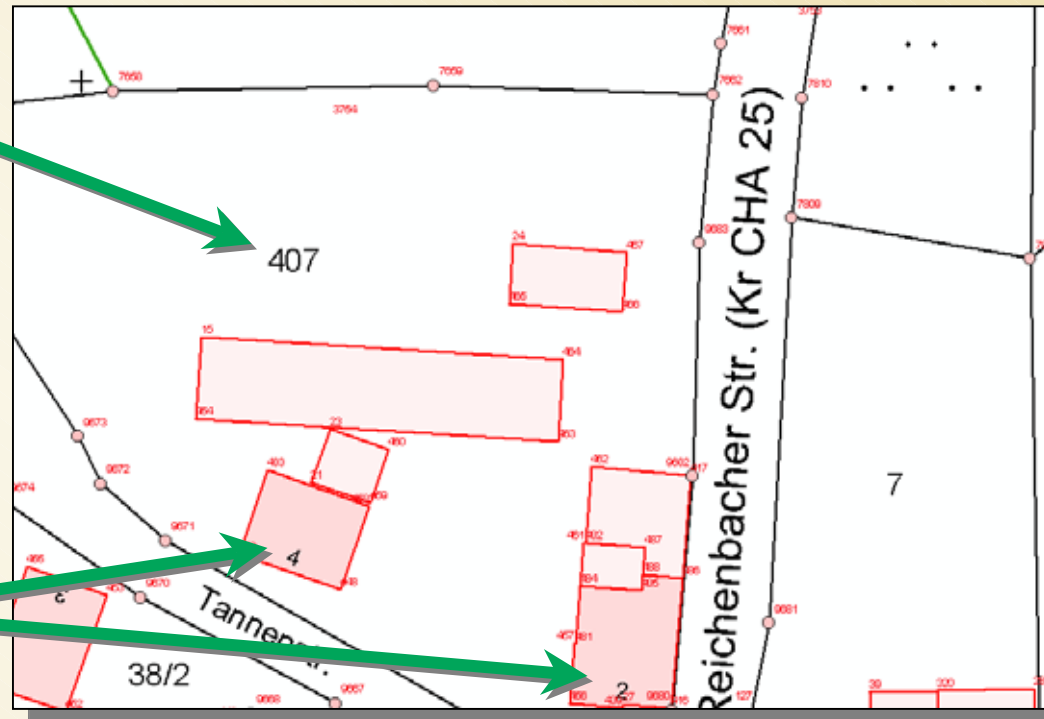


Grundsätzlich relevant:

1. Wer ist Flurstückseigner (**DFK & ALB**)

und

2. Wer wohnt in den darauf befindlichen Gebäuden (**EWO**)



Ohne diese grundlegenden Informationen ist ein kommunaler GIS-Einsatz auf lange Sicht nicht sinnvoll



Rechtlicher Problemfall „ALB“

Flurstücksdaten

- Flurstücksnummer mit Historie
- Lage, z.B. Straße-, Flurname
- Nutzungsarten, Fläche
- Ergebnisse d. Bodenschätzung
- Gebäudebeschreibung
(kein Datenschutz)

Eigentümerdaten

- Name, Vorname
- Adresse
- Eigentümeranteile
- Verfügbarkeit zu 100% digital
seit 1994 nur für Berechtigte
(Datenschutz)

Bayerische Vermessungsverwaltung

Auszug aus dem Liegenschaftskataster

54 Musterstadt
07.1997

Landratsämtern ist ein nur einzelfallbezogener Zugriff gestattet !

Für Gemeinden ist eine Datenbevorratung gängige Praxis !

Ende der Druckausgabe

Pilot-Einsatz

„ALB-Online-Zugriff für relevante Sachgebiete des Landratsamtes“

**Pilotprojekt der Bayerischen Vermessungsverwaltung
mit einigen Landkreisen.**

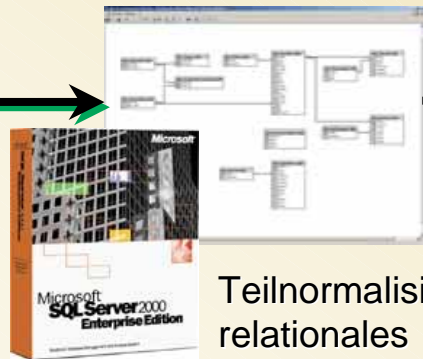
In Realisierung „ALB-Hosting für Gemeinden und Zweckverbände“

ALB-Hosting via LRA

Projektstatus 04.2005:

- **Technisch:** Der Prototyp ist fertig!
(*Einzelbenutzerabhängige räumliche Abgrenzung der personenbezogenen Daten*)
- **Lizenzrechtlich:** Gemeinden geben Vermessungsamt schriftlichen Auftrag zur Datenabgabe
- **Datenschutzrechtlich:** Vorgespräche mit BayStMF und Datenschutz waren vielversprechend. Die Feinabstimmung steht noch aus.

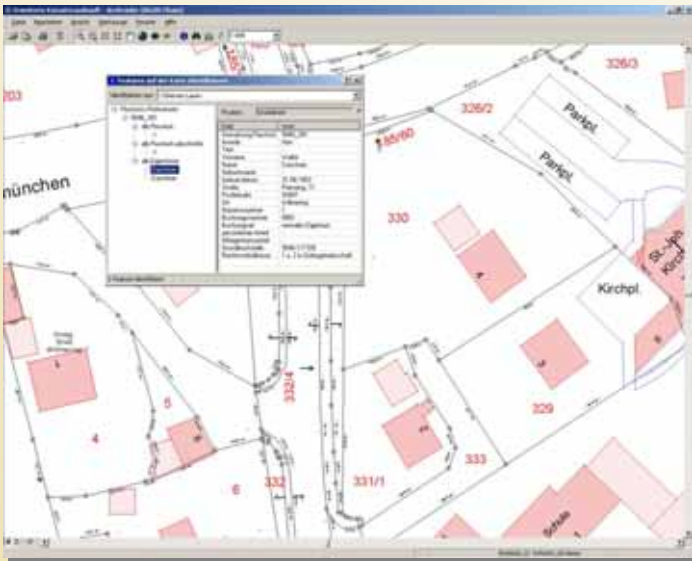
Technisches Konzept



Teilnormalisiertes, relationales DB-Modell



ActiveDirectory UserManagement



via OLE-DB

DB-Sicht **Flurstück**

DB-Sicht **Flurstücksteifläche**

DB-Sicht **Eigentümer (geschützt)**



Dynamische Zugriffskontrolle

- **Differenzierbarkeit:** Hier nur personenbezogene ALB-Daten
- Trennung via **AD-Gruppenzugehörigkeiten**
(Funktionalität des DBMS)
- Kooperation **ESRI-Microsoft-CAS-LRA Cham**
 - Idee und Konzept: LRA Cham
 - ALB-Schnittstelle: CAS-Bamberg
 - Datenbankmodell: CAS-Bamberg / TUM / LRA Cham
 - AD-DB-Kopplung: Microsoft / ESRI
 - GIS-ALB-Kopplung (DB-Sichten): LRA Cham
 - Systemimplementierung: ESRI / LRA Cham
- Echtes **SingleSignOn** durch 4! Ebenen
- Keine proprietären Strukturen (reine RDBMS-Anwendung)
→ **Übertragbarkeit ist gewährleistet !**

Mehr Infos

<http://www.landkreis-cham.de/>

