



Międzygminny System Informacji Geograficznej powiatu Cham – GIS dla Urzędu Powiatowego, gmin i związków celowych

o sobie

dr inż. Ulrich Huber

- inż. geodeta (Uniwersytet Techniczny w Monachium)
- pełnomocnik ds. GIS powiatu Cham
- kierownik działu w Urzędzie Powiatowym w Cham
- członek zarządu Związku "Okragły Stół ds. GIS"

Wyjaśnienie pojęć

Definicja: powiat

71 bawarskich powiatów liczących od ok. 71.000 do 283.000 mieszkańców jest podmiotem prawa publicznego z instytucjonalnie zagwarantowanym **prawem samorządności**.

Powiat definiuje się jako „**Podmiot prawa publicznego posiadający prawo do regulowania i administrowania sprawami ponadlokalnymi, których znaczenie nie wykracza poza obszar powiatu, w ramach obowiązującego ustawodawstwa**”.

Definicja: Urząd Powiatowy

Urząd Powiatowy jest nie tylko **organem administracji na szczeblu powiatu**, a więc urzędem wykonującym zadania samorządowe powiatu.

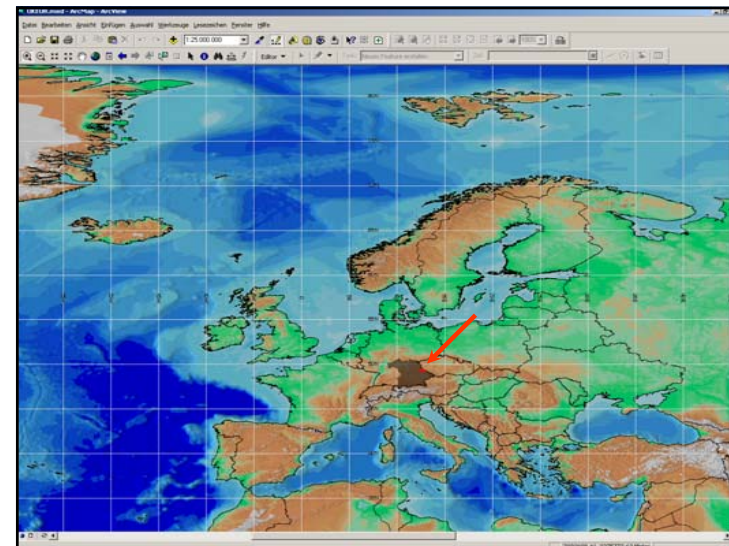
W swej dwoistej naturze jest równocześnie **urzędem administracji rządowej najniższego szczebla** (np. nadzór budowlany, dopuszczenie pojazdów do ruchu, transport drogowy, itp.)

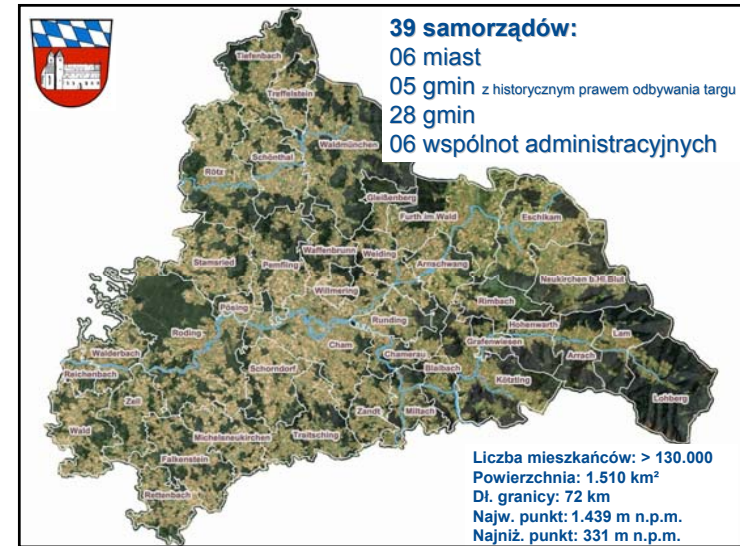
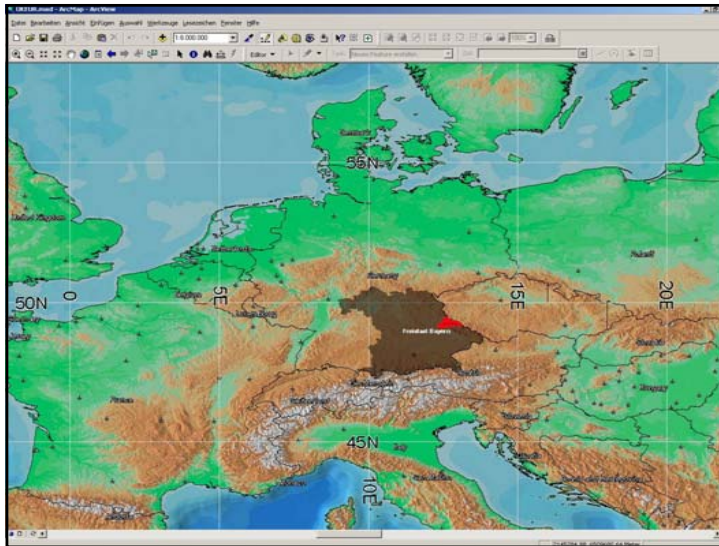
Tzw. **własny zakres działania** jest zasadniczym obszarem działania samorządu komunalnego. Przy czym należy rozróżnić pomiędzy realizacją **zadań obowiązkowych** i **zadań dobrowolnych**.

Charakterystyka: Powiat/LRA

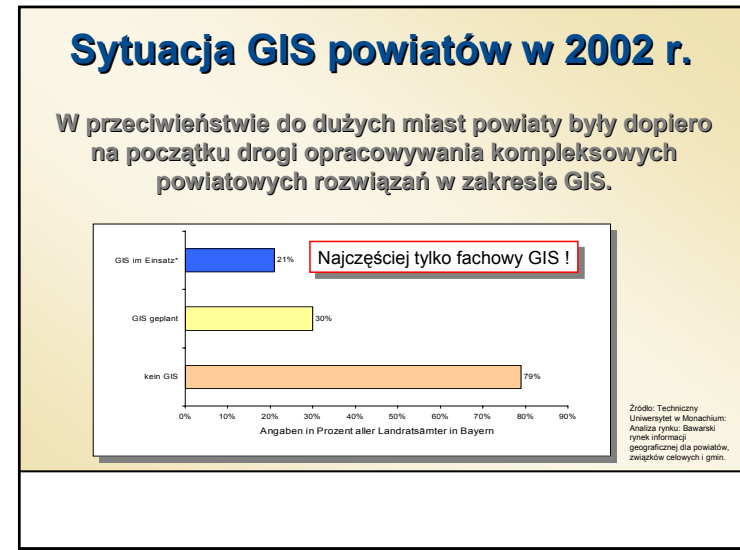
- **Organy powiatu:**
Rada Powiatu i starosta, wybierani na okres 6 lat (art. 12, 31 Ust. o powiatach)
- **Obszary zadaniowe urzędu powiatowego (LRA):**
 - Prawo budowlane
 - Ochrona Środowiska Naturalnego
 - Prawo wodne
 - Bezpieczeństwo publiczne i porządek publiczny
 - Transport
 - Sprawy weterynaryjne i ochrona konsumenta
 - Sprawy cudzoziemców
 - Sprawy komunalne
 - Zdrowie i sprawy społeczne
 - Powiatowy Urząd ds. Młodzieży
 - Budownictwo lądowe, zarządzanie budynkami
 - Finanse powiatowe
 - Szkolnictwo
 - Komisja rzeczoznawców
- **Urzędy powiatowe są organami nadzorującymi gminy należące do powiatu**

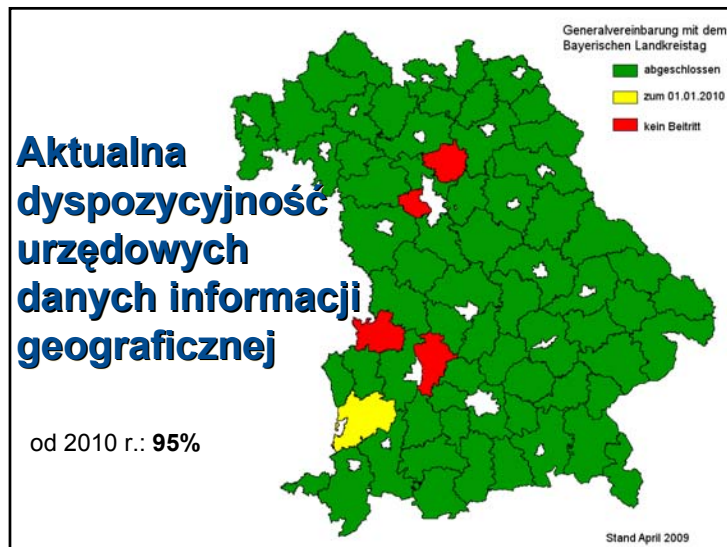
Powiat Cham





Status Quo wykorzystania GIS w bawarskich powiatach





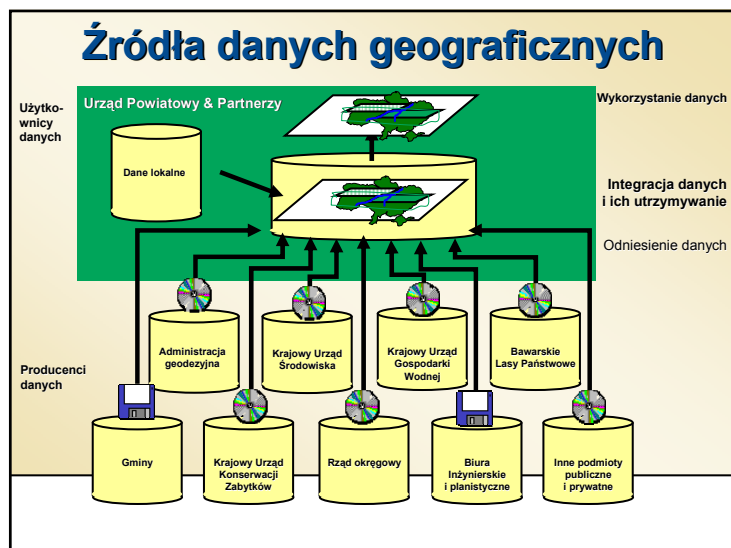
Podjęcie ekonomiczne „międzygminny GIS“

e-Government & GIS

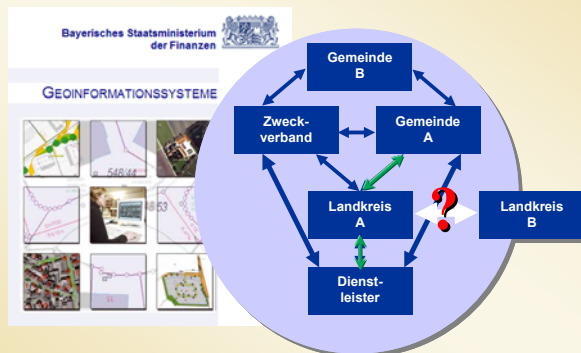
W większości działań administracji samorządowej odniesienie do przestrzeni geograficznej odgrywa decydującą rolę.

↓

"Prawdziwy" e-Government bez GIS jest nie do pomyślenia!



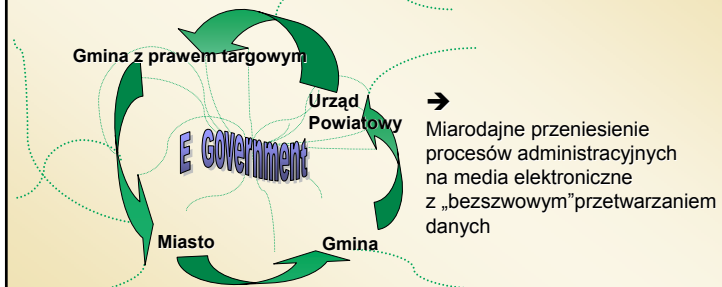
1. Vademecum GIS



Źródło: BayStMF, Vademecum komunalnego GIS

e-Government w powiecie Cham

Urząd Powiatowy i gminy należące do powiatu w perspektywie średniookresowej tworzą dla naszych obywateli jedność!



Kryteria sukcesu

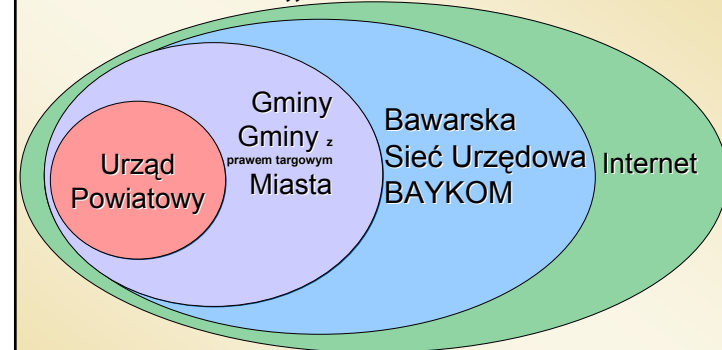
- Nowoczesna infrastruktura informatyczna
- Komunalna sieć urzędów (KomBN)
- Scentralizowane struktury danych
- Zhomogenizowany krajobraz systemowy
- Stosowne ramowe uwarunkowania prawne
- Centralna fachowa koordynacja
- **Polityczna i czysto ludzka gotowość do współpracy międzygminnej na szerokim polu** !

Znaczenie e-Government Komunalne Sieci Urzędowe

Wstępne usługi GIS...

... polegają na implementacji Komunalnej Sieci Urzędowej (KomBN) i realizacji długofalowej, nowoczesnej i homogenicznej koncepcji IT.

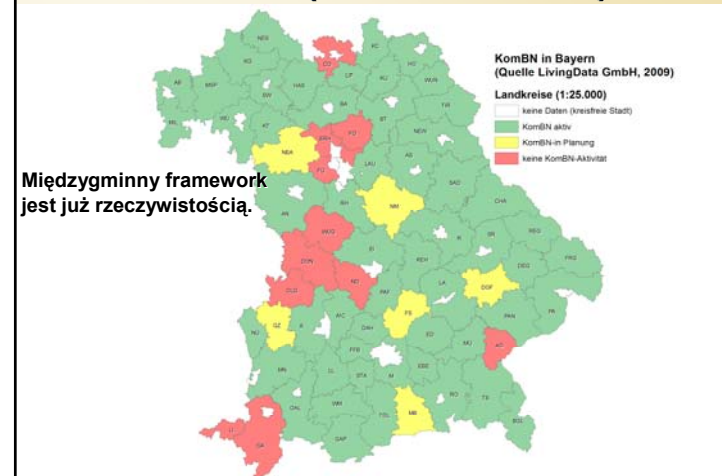
Koncepcja 4-stopniowa „KomBN“



Technologia zasadnicza „KomBN“

Ta infrastruktura tworzy jakby technologiczny szkielet wszystkich międzygminnych zastosowań e-Government w ramach jednego powiatu.

KomBN (stan w Bawarii)

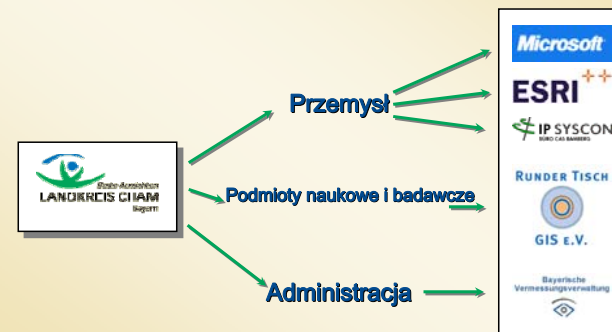


Staus Quo na miejscu

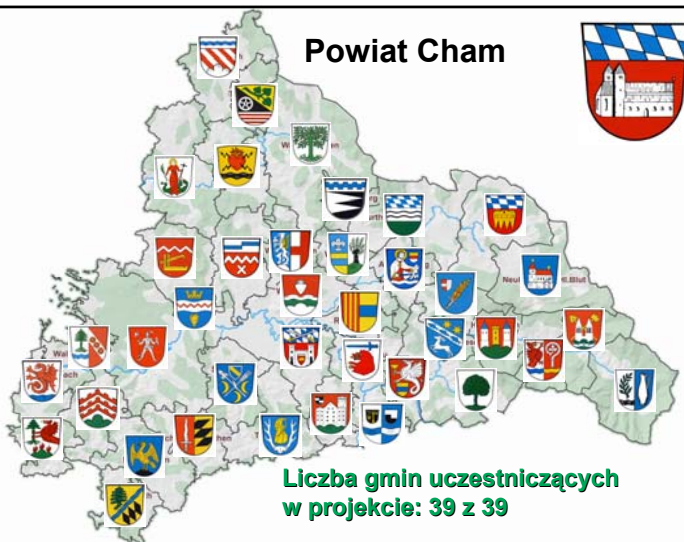


„Karty“ zostały na nowo cyfrowo przetworzone z międzygminnym GIS.

Współpraca



Powiat Cham



Liczba gmin uczestniczących
w projekcie: 39 z 39

10-letnie uzgodnienia GIS

Pakiety usług dla partnerów

Obowiązkowy pakiet podstawowy:

Technologia GIS i podstawowe dostarczanie danych

Pakiet opcjonalny „50/50“:

zadania kooperacyjne, dotyczące powiatów (50%)
i gmin (50%) w równym stopniu

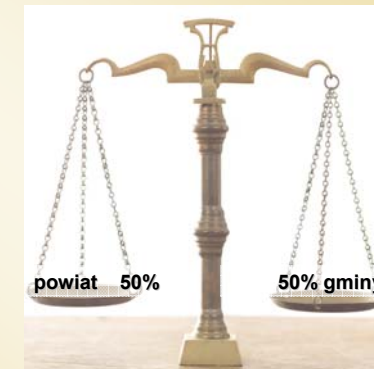
Pakiet opcjonalny „W/K“:

zadania komunalne, które w 100% dotyczą samorządów

Usługi specjalne oraz pojedyncze projekty:

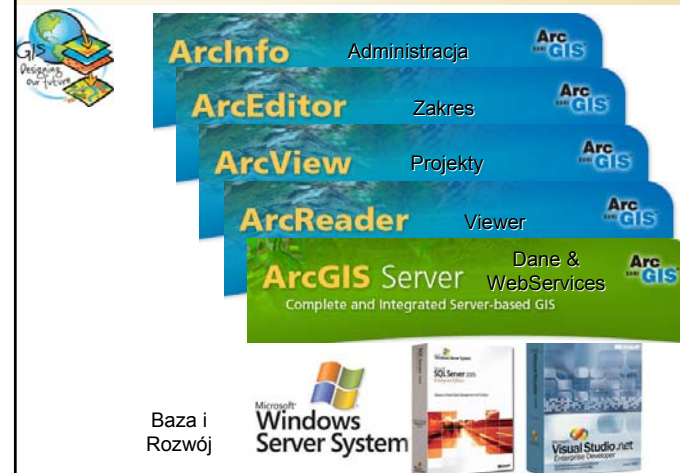
Indywidualne usługi GIS powiązane z projektem

Podział kosztów



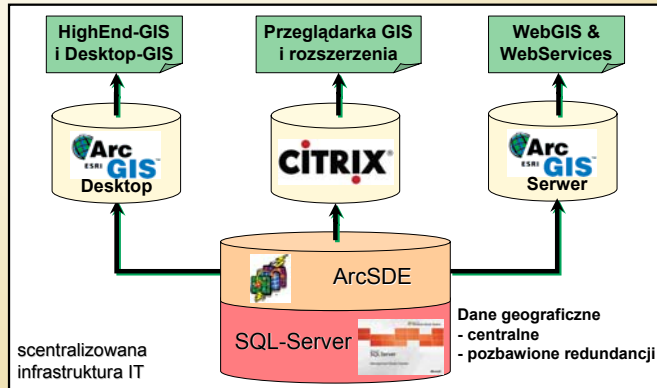
Technika

Koncepcja systemowa



Koncepcja systemowa

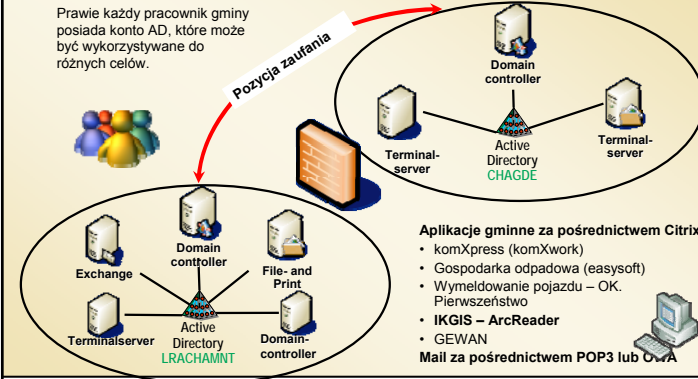
32



Centralna struktura prawna

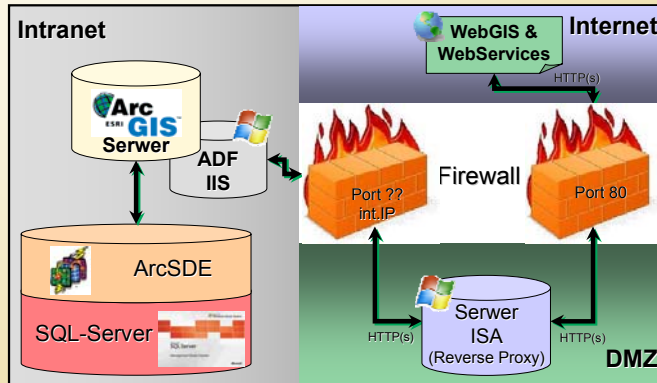
33

Prawie każdy pracownik gminy posiada konto AD, które może być wykorzystywane do różnych celów.



Konfiguracja dostępu sieciowego

34



Wsparcie dla projektu

Nagroda e-Government w 2003 r.



Special Achievement in GIS w 2008 r.



od lewej: Wolfgang Egner
(ESRI - Germany), Reinhard
Dahl (Landratsamt Cham),
Prezes Jack Dangernmond
(ESRI Inc.), dr Ulrich Huber
(Urząd Powiatowy w Cham)

Wsparcie poza „laurami“



Aktualne pytania:

Co powiaty mogą
w przyszłości na tym
zyskać **i jak** z tego
sensownie skorzystać?



Know-how

Praktyczne możliwości zastosowania w powiatach

„Z pięknych pouczeń wyciągamy naukę powoli,
szybko i trwale uczymy się na drastycznych
przykładach.“

(Lucjusz Anneusz Seneka)

Demo

Więcej informacji

<http://www.landkreis-cham.de/>



Folie:

<http://www2.landkreis-cham.de/lkGIS/Publikationen.aspx>