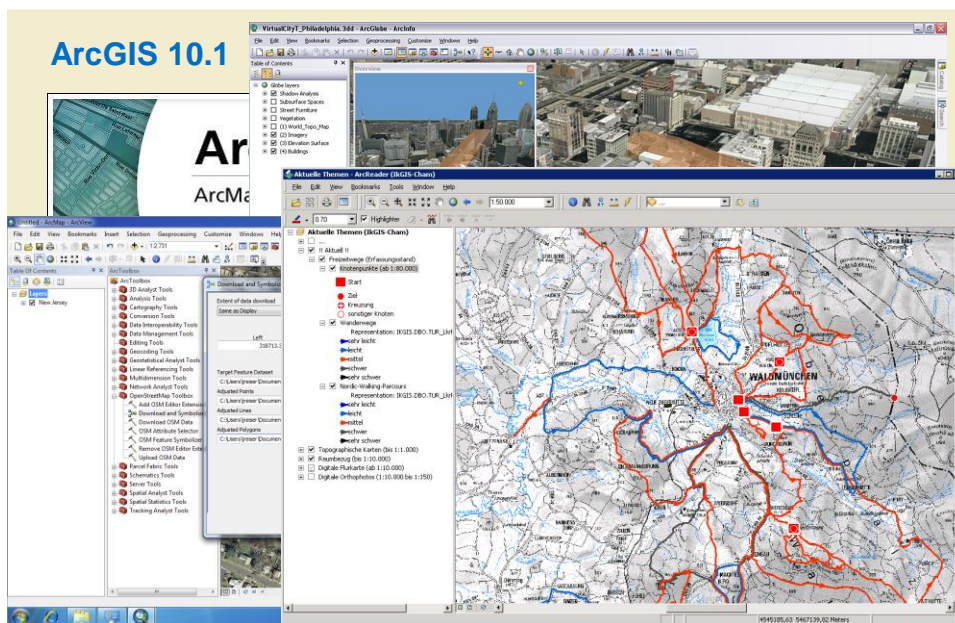


Neuerungen 2012/2013 im interkommunalen GIS des Landkreises Cham

Neue Geo-Daten-Quellen via LaGIs

The screenshot shows the LaGIs website interface. The main content area is titled 'News & Updates (GIS-Rundschreiben)' and displays a list of 20 documents. The list includes columns for 'Datei' and 'Vorgang'. The documents listed are:

Datei	Vorgang
20110114_LaGIS-Cham_Aktualisierung DRK und ALB.pdf	505 KB GIS-Rundschreiben
20110116_LaGIS-Cham_Hinweis auf das ArcGIS for Home User Program der FA EDRB.pdf	719 KB GIS-Rundschreiben
20110116_LaGIS-Cham_Aktualisierung der Gebietsadressen.pdf	701 KB GIS-Rundschreiben
20111020_LaGIS-Cham_Aktualisierung der Flächenschnittstellen.pdf	505 KB GIS-Rundschreiben
20111123_LaGIS-Cham_Hinweis auf das ArcGIS for Home User Program der FA EDRB.pdf	505 KB GIS-Rundschreiben
20111121_LaGIS-Cham_Neue Daten der Wasserversorgung Bayerischer Wald.pdf	505 KB GIS-Rundschreiben
20111021_LaGIS-Cham_Aktualisierung der Höhenkarte.pdf	574 KB GIS-Rundschreiben
20111023_LaGIS-Cham_Neue Anwendung (Wasser- und Katastrophenschutz Rembach).pdf	703 KB GIS-Rundschreiben
20111123_LaGIS-Cham_Erweiterung der topographischen Karten.pdf	505 KB GIS-Rundschreiben
20111123_LaGIS-Cham_Aktualisierung der FFM-Gebiete.pdf	505 KB GIS-Rundschreiben
20111111_LaGIS-Cham_Aktualisierung der Flächenanforderungen.pdf	505 KB GIS-Rundschreiben
20111110_LaGIS-Cham_Hinweis auf Änderungen in der Flurkarte.pdf	547 KB GIS-Rundschreiben
20111107_LaGIS-Cham_Aktualisierung der Jagdkarte.pdf	505 KB GIS-Rundschreiben
20111024_LaGIS-Cham_Hinweis auf Programmieren.pdf	505 KB GIS-Rundschreiben
20111114_LaGIS-Cham_Hinweis auf neue Rahmenvereinbarung für Gemeinden.pdf	827 KB GIS-Rundschreiben
20111022_LaGIS-Cham_Aktualisierung der Breitbandkarte.pdf	505 KB GIS-Rundschreiben
20111022_LaGIS-Cham_Hinweis auf Systemdatei (svcs02_10).pdf	573 KB GIS-Rundschreiben
20111022_LaGIS-Cham_Erweiterung der Katastrophenschutzkarte.pdf	505 KB GIS-Rundschreiben
20111018_LaGIS-Cham_Aktualisierung DRK und ALB.pdf	505 KB GIS-Rundschreiben
20111004_LaGIS-Cham_Aktualisierung der topographischen Karten.pdf	505 KB GIS-Rundschreiben



Hauptmerkmale

- Neuausrichtung der Serverwelt auf 64 Bit;
daher hoher Migrationsaufwand ArcGISServer-Applikationen
- Vielfältige neue Möglichkeiten wegen ArcGIS Online für Organisationen
und neuen Web-Anwendungen
- Erstmals mehrsprachige Auslegung auch für WebDienste
- Einführung wurde im Landkreis Cham ab 4. Quartal 2012 begonnen

Stand der IkgIS-Migration nach ArcGIS 10.1

- Der erste ArcGIS Server läuft bereits im Testbetrieb
- ArcReader, ArcGIS Desktop und Fachschalen stehen noch aus
- Die ArcSDE-Geodatenbank ist ohne Aufwand migrierbar;
Der Wechsel steht aber noch aus.
(die ArcGIS-Installationen im Landkreis müssen vorher nicht migriert sein!)
- Migrationen vor Ort sind noch offen,
müssen aber nicht zwingend sein, was aber noch zu prüfen ist (!!)

Aktuelles zur Kanal- und Wassererfassungen

- Neue bzw. erweiterte Wasser- und Kanalprojekte werden derzeit in eine eigene GID-Datenbank umgezogen.
- Das Kanal-Datenmodell wurde erheblich erweitert.
- Eine Änderung des Wasser-Datenmodells steht an.
- Umzugsarbeiten sind sehr zeitaufwändig und werden bis Mitte des Jahres andauern → Einarbeitung neuer Projekte staut sich etwas

Bitte bei digitalen Projekten beachten!

- **Kanal-Erfassungen:**
Nummeration und Topologie abstimmen.
- **Wasser-Erfassungen:**
Codierung der Armaturen und Leitungstypen abstimmen
- **Bauleitplanungen:**
Planzeichen und Datenstruktur abstimmen

Neue Anwendungen, Daten und Anpassungen

- Umstellung aller Citrix-Zugänge auf Web-Technologie
- Erweiterte Breitbandkarte kommt (Suchkreise für VDSL > 50 Mbit)
- Erweiterung der Historische Karten um die sog. ABÜK100 (ca. 1996)
- Erweiterung der 2010er-Orthophotos um drei NP-Gemeinden außerhalb
- Erweiterung der Katastrophenschutzkarte (incl. WebApp für FFW)
- Neue Nutzungsvereinbarung mit dem BLfD für alle IkgIS-Cham-Nutzer
- Zusätzliche GIS-Plattform ArcGIS-Online für Organizations (= IkgIS-Online)
- Neue Ausgabeformate A4-hoch und A3-quer

Aktueller Stand der laufenden Routenerfassung

- Die Wanderwege sind fertig erfasst.
- Radwege und Loipen sind derzeit in Bearbeitung.
- Der Stand der Erfassungen ist via „Aktuelle Themen“ einsehbar.
- Für externe wurden eigene WebAnwendungen entwickelt.
- Dazu gibt es je einen Live-WebDienst für GoogleEarth.
- Für alle Wege werden GPS-fähige GPX-Dateien angeboten.
- Die quasi-automatische Ableitung von Tafeln ist nun möglich.

Weitere Tipps & Hinweise

- **Kanal und Wasser:** Möglichkeit von Datei-Anhängen und CAD-Grundrissen
- **PDF-Ausgabe:** Nutzen der PDF-BroadgunMachine
- **ESRI-Lizenzen:** ArcGISDesktop-Lizenzen können von mehreren Gemeinden leider nicht gemeinsam genutzt werden.
- **Plan-Auslegungen:** Plattform des Landkreises mehr nutzen!
([Zentrale Anlaufstelle](#) und [dezentrale Präsentation](#))
- **Plan-Archiv (=GIS):** In eigene Webseiten einbinden!
([Zentrale Anlaufstelle](#) und [dezentrale Präsentation](#))
- **GIS-Umfrage:** des sog. KoKo-GDI-DE möglichst landkreisweit abgestimmt vornehmen; Vorlage durch LRA wird erstellt.